

Схема расположения границ публичного сервитута

Объект: Газопровод 1-я очередь (от АГРС до котельной свинокомплекса)

Местоположение: Удмуртская Республика, Можгинский район, пос. Пычас

Площадь земель или части земельного участка: 15484 м² (в т.ч. 18:17:128001:1389 = 41,95 м²; 18:17:128001:905 = 150,06 м²; 18:17:128001:1413 = 26,94 м²; 18:17:000000:1299 = 103,67 м²; 18:17:127003:205 = 150,29 м²; 18:17:129001:699 = 4456,08 м²; 18:17:000000:398 = 673,83 м²; 18:17:000000:157 = 0,13 м²; 18:17:000000:1815 = 64,18 м²; 18:17:000000:348 = 1254,24 м²; 18:17:121001:14 = 17,59 м²; земли общего пользования = 8545,04 м²)

Категория земель: -

Вид разрешенного использования: -

Каталог координат, м

Система координат: МСК-18, зона 2

Метод определения координат - Геодезический

№ точки границы	X	Y	Средняя квадратическая погрешность положения характерной точки (Mt), м
1	351544.94	2184229.94	0.10
2	351380.94	2184162.15	0.10
3	350889.06	2183945.97	0.10
4	350833.36	2183921.43	0.10
5	350727.30	2183874.71	0.10
6	350537.72	2183792.41	0.10
7	350403.58	2183732.31	0.10
8	350341.73	2183704.85	0.10
9	350306.73	2183689.32	0.10
10	350252.83	2183665.40	0.10
11	350245.50	2183662.14	0.10
12	350227.10	2183653.98	0.10
13	350220.51	2183651.04	0.10
14	350147.20	2183618.51	0.10
15	350096.19	2183596.63	0.10
16	350092.42	2183594.93	0.10
17	350084.84	2183591.52	0.10
18	350071.49	2183585.51	0.10
19	350064.88	2183582.53	0.10
20	349911.42	2183513.44	0.10
21	349653.58	2183397.98	0.10
22	349589.93	2183244.57	0.10
23	349469.21	2182958.58	0.10
24	349459.28	2182932.40	0.10
25	349423.42	2182926.83	0.10
26	349414.56	2182925.46	0.10
27	349392.20	2182921.98	0.10
28	349378.33	2182919.64	0.10
29	349361.69	2182916.83	0.10
30	349346.53	2182914.27	0.10
31	349342.58	2182913.57	0.10
32	349343.29	2182909.62	0.10
33	349369.92	2182914.14	0.10
34	349373.82	2182914.80	0.10
35	349392.83	2182918.03	0.10
36	349413.28	2182921.21	0.10
37	349430.31	2182923.85	0.10
38	349447.86	2182926.58	0.10
39	349460.80	2182928.58	0.10
40	349462.15	2182928.79	0.10
41	349472.92	2182957.09	0.10
42	349593.61	2183243.02	0.10
43	349656.66	2183394.97	0.10
44	349913.06	2183509.79	0.10
45	350065.29	2183578.33	0.10
46	350071.90	2183581.31	0.10
47	350085.25	2183587.31	0.10
48	350092.87	2183590.75	0.10
49	350097.78	2183592.96	0.10
50	350148.79	2183614.84	0.10
51	350220.86	2183646.83	0.10
52	350227.11	2183649.60	0.10
53	350308.48	2183685.72	0.10
54	350342.23	2183700.70	0.10

55	350405.20	2183728.65	0.10
56	350539.33	2183788.75	0.10
57	350728.90	2183871.05	0.10
58	350841.20	2183920.52	0.10
59	350890.67	2183942.31	0.10
60	351382.48	2184158.46	0.10
61	351545.30	2184225.75	0.10
62	351683.12	2184184.97	0.10
63	351872.05	2184128.19	0.10
64	351878.29	2184126.32	0.10
65	352038.27	2184078.25	0.10
66	352049.86	2184074.76	0.10
67	352093.83	2183978.01	0.10
68	352143.26	2183838.16	0.10
69	352148.53	2183823.25	0.10
70	352169.20	2183764.75	0.10
71	352169.27	2183763.08	0.10
72	352182.22	2183451.48	0.10
73	352182.45	2183445.88	0.10
74	352186.51	2183446.08	0.10
75	352186.38	2183449.15	0.10
76	352173.09	2183765.60	0.10
77	352173.08	2183765.80	0.10
78	352153.14	2183822.22	0.10
79	352147.70	2183837.62	0.10
80	352097.58	2183979.43	0.10
81	352055.15	2184072.75	0.10
82	352055.03	2184073.01	0.10
83	352052.69	2184078.14	0.10
84	352039.48	2184082.11	0.10
85	351879.60	2184130.13	0.10
86	351875.14	2184131.48	0.10
87	351684.27	2184188.81	0.10
1	351544.94	2184229.94	0.10

Описание границ смежных землепользователей:

Границы 28-29, 33-34 – земельный участок 18:17:128001:1389;

Границы 29-33, 36-37, 25-26 – земельный участок 18:17:128001:905;

Границы 38-39 – земельный участок 18:17:128001:1413;

Границы 45-46, 47-48, 16-17, 18-19, 51-52, 12-13, 10-11 – земельный участок 18:17:000000:1299;

Границы 53-54, 8-9 – земельный участок 18:17:127003:205;

Границы 58-63, 86-4 – земельный участок 18:17:129001:699;

Границы 64-65, 84-85 – земельный участок 18:17:000000:398;

Границы 81-82 – земельный участок 18:17:120001:314;

Границы 78-79, 68-69 – земельный участок 18:17:000000:1815;

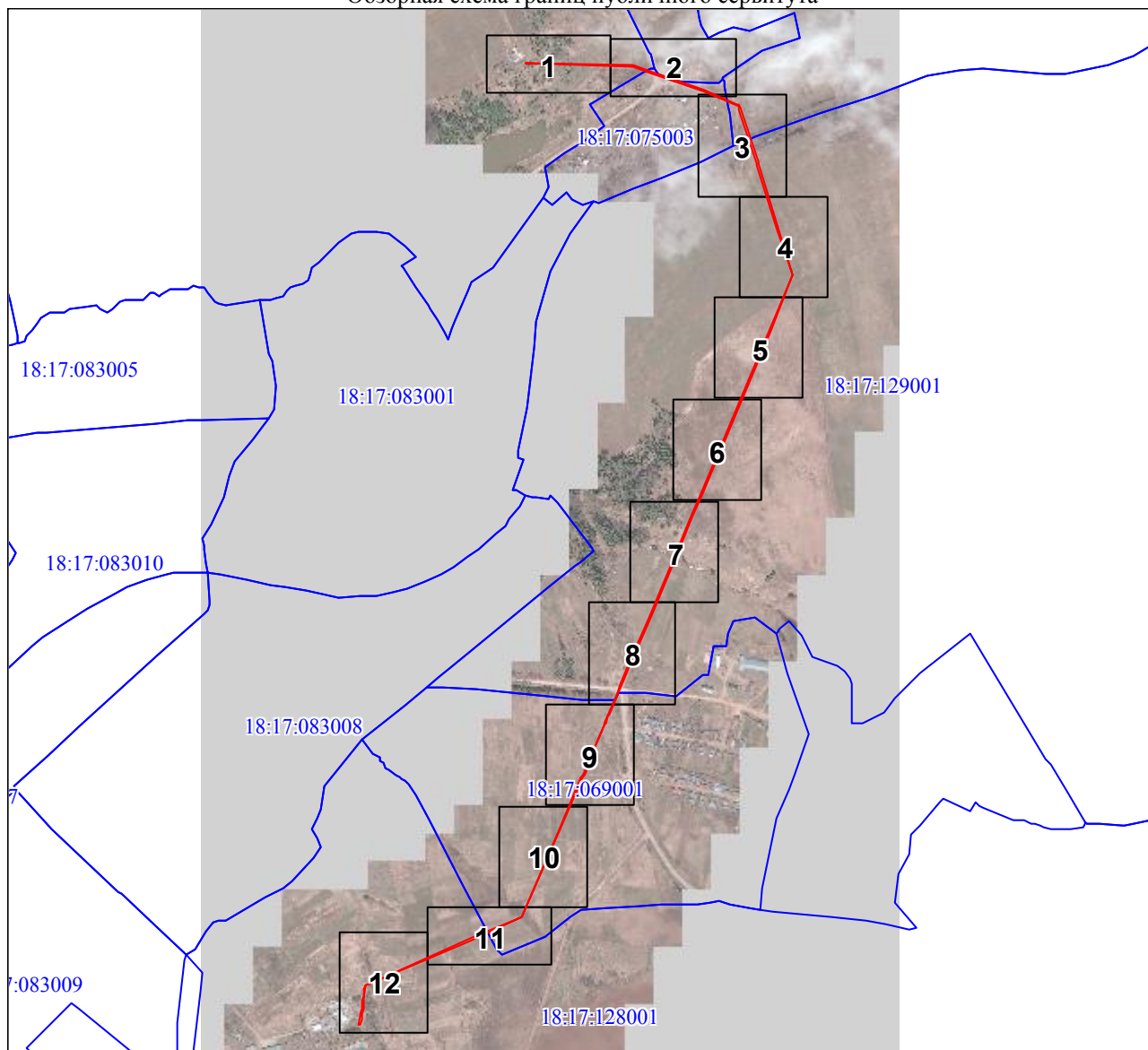
Границы 71-72, 75-76 – земельный участок 18:17:121001:206;

Границы 72-75 – земельный участок 18:17:121001:14;

Границы 34-36, 37-38, 39-45, 46-47, 48-51, 52-53, 54-58, 63-64, 65-68, 69-71, 76-78, 79-81, 82-84, 85-86, 4-8, 9-10, 11-12, 13-16, 17-18, 19-25, 26-28 – земли общего пользования.

План границ объекта

Обзорная схема границ публичного сервитута



Масштаб 1:20000

Используемые условные знаки и обозначения:

	Характерная точка границы публичного сервитута
	Надписи номеров характерных точек границы публичного сервитута
	Граница публичного сервитута
	Существующая часть границы, имеющиеся в ЕГРН сведения о которой достаточны для определения ее местоположения
	Надписи кадастрового номера земельного участка
	Граница кадастрового квартала
	Обозначение кадастрового квартала

Подпись



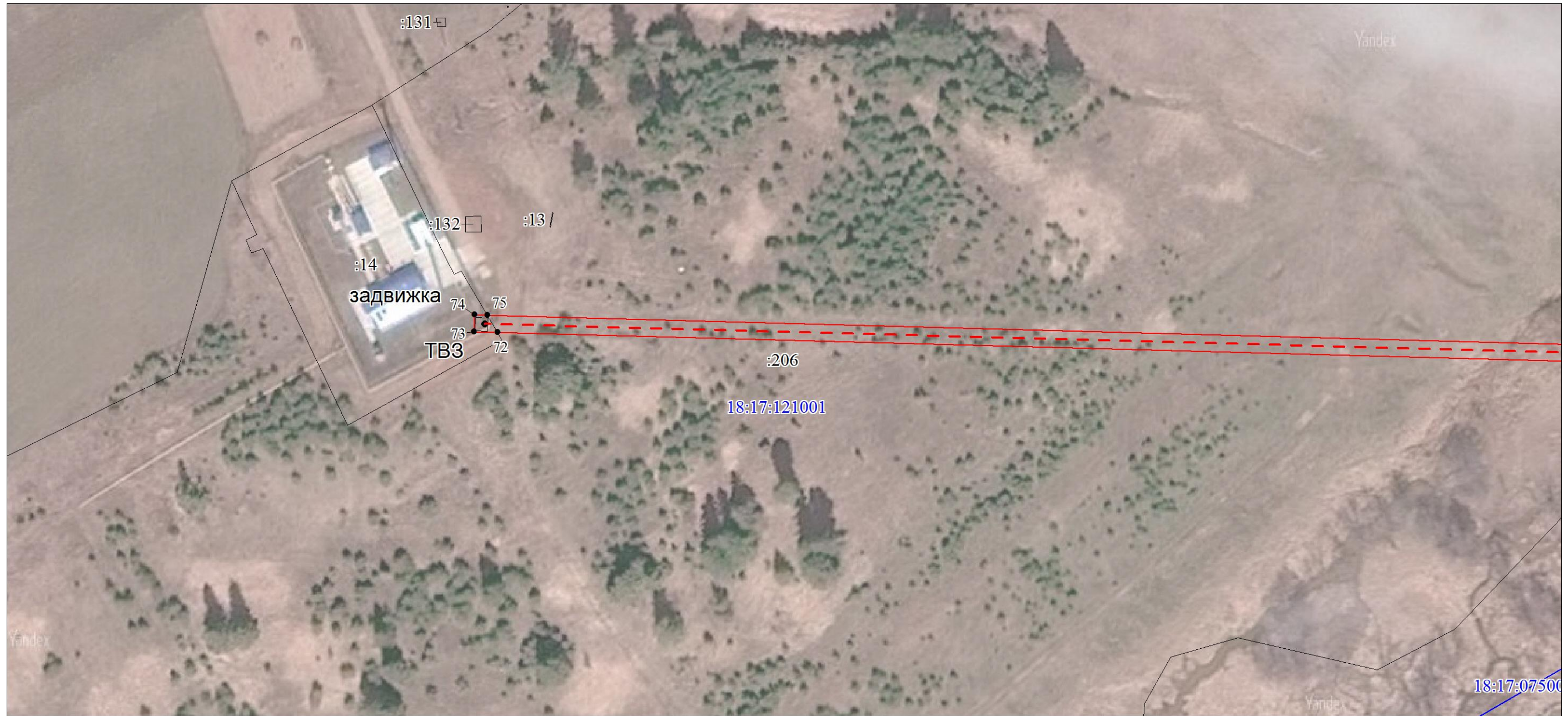
Порубов А. К.

Дата 20 октября 2021 г.

Место для оттиска печати (при наличии) лица, составившего описание местоположения границ объекта

План границ объекта


Выносной лист № 1



Масштаб 1:1000

Используемые условные знаки и обозначения:

Условные обозначения представлены на листе 3

Подпись  Порубов А. К.

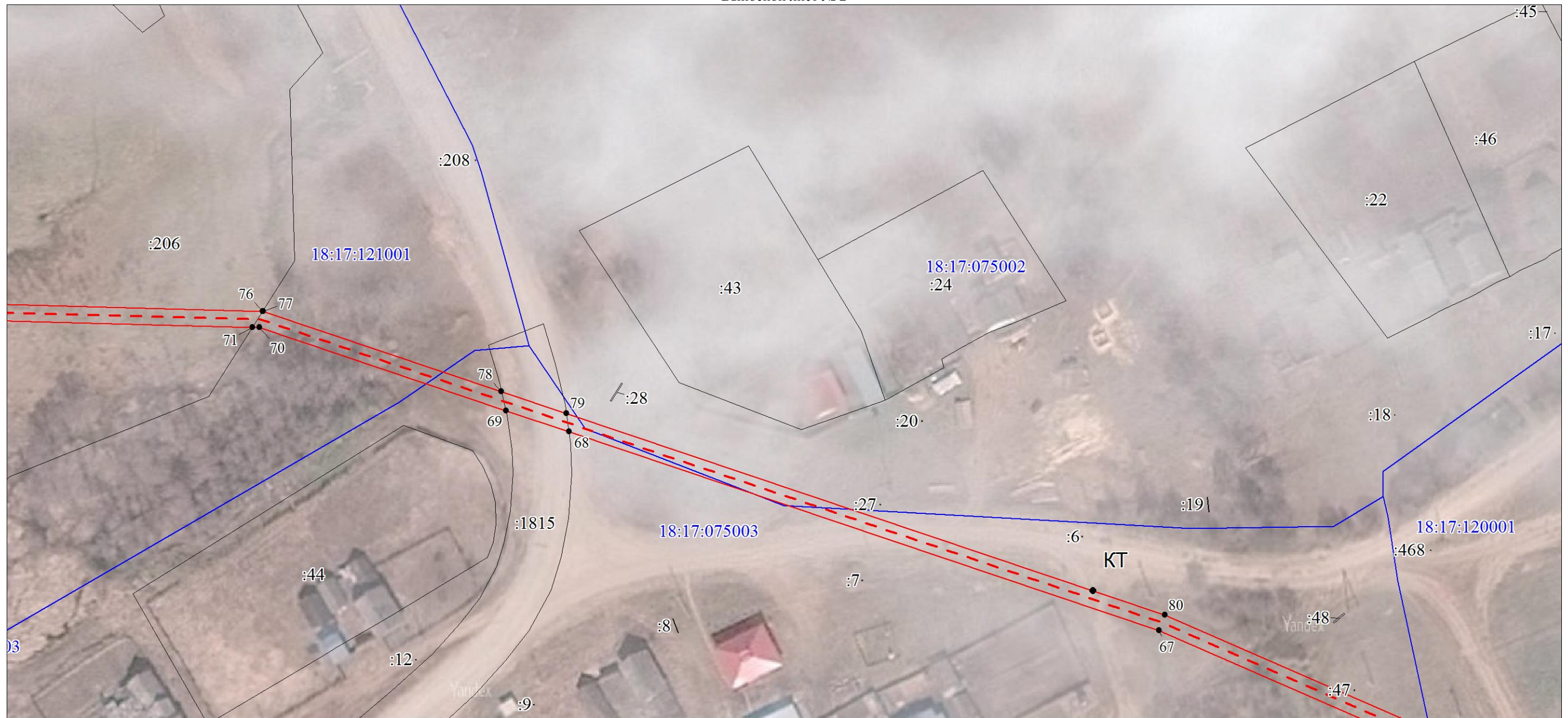
Дата 20 октября 2021 г.

Место для отписки печати (при наличии) лица, составившего описание местоположения границ объекта



План границ объекта

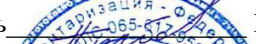
Выносной лист № 2



Масштаб 1:1000

Используемые условные знаки и обозначения:

Условные обозначения представлены на листе 3

Подпись  Порубов А. К.

Дата 20 октября 2021 г.

Место для оттиска печати (при наличии) лица, составившего описание местоположения границ объекта



План границ объекта

Выносной лист № 3



Масштаб 1:1000

Используемые условные знаки и обозначения:

Условные обозначения представлены на листе 3

Подпись

Порубов А. К.

Дата 20 октября 2021 г.

Место для отписки печати (при наличии) лица, составившего описание местоположения границ объекта





Масштаб 1:1000

Используемые условные знаки и обозначения:

Условные обозначения представлены на листе 3

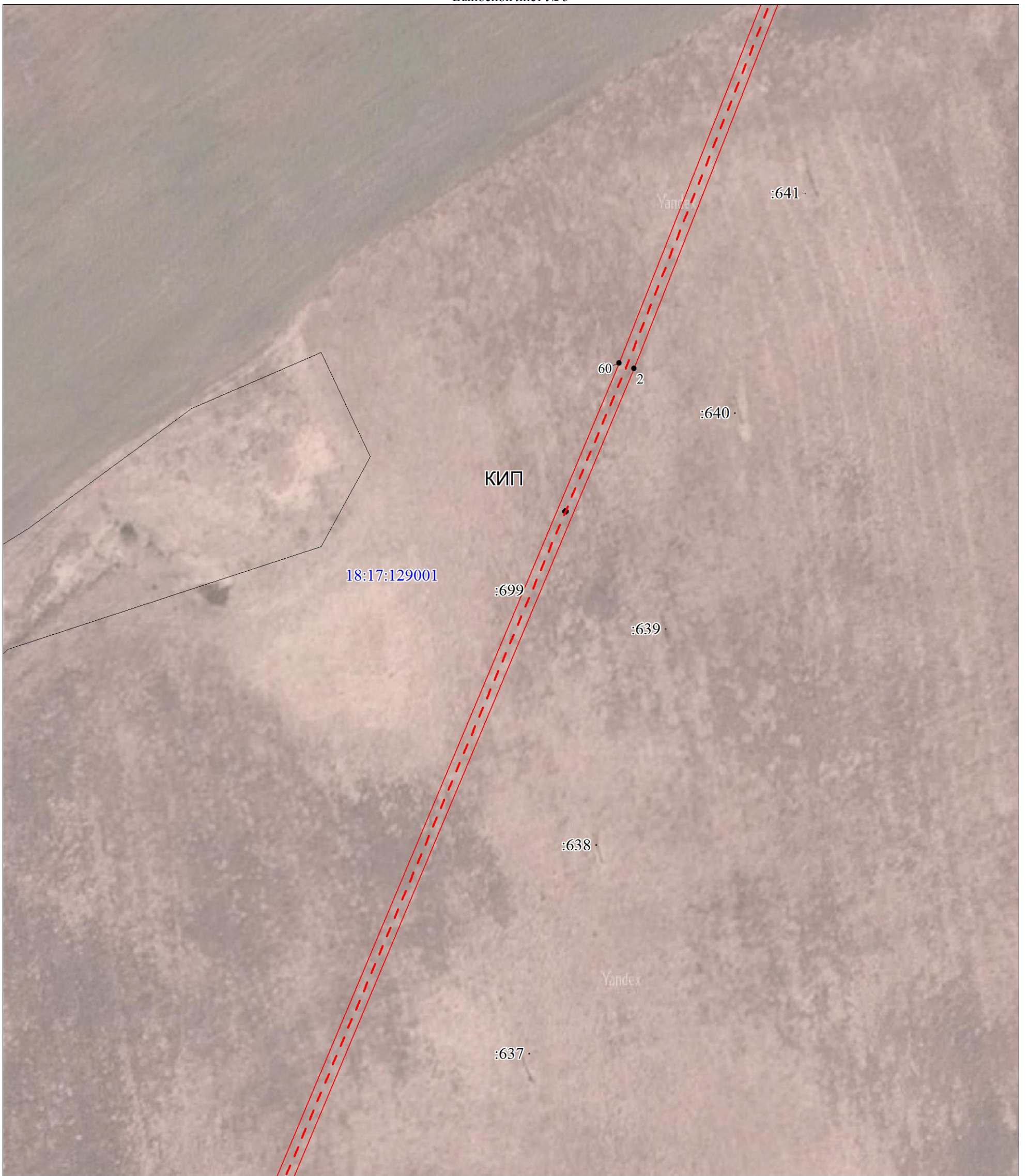
Подпись

Порубов А. К.

Дата 20 октября 2021 г.

Место для отписки печати (при наличии) лица, составившего описание местоположения границ объекта





Масштаб 1:1000

Используемые условные знаки и обозначения:

Условные обозначения представлены на листе 3

Подпись

Порубов А. К.

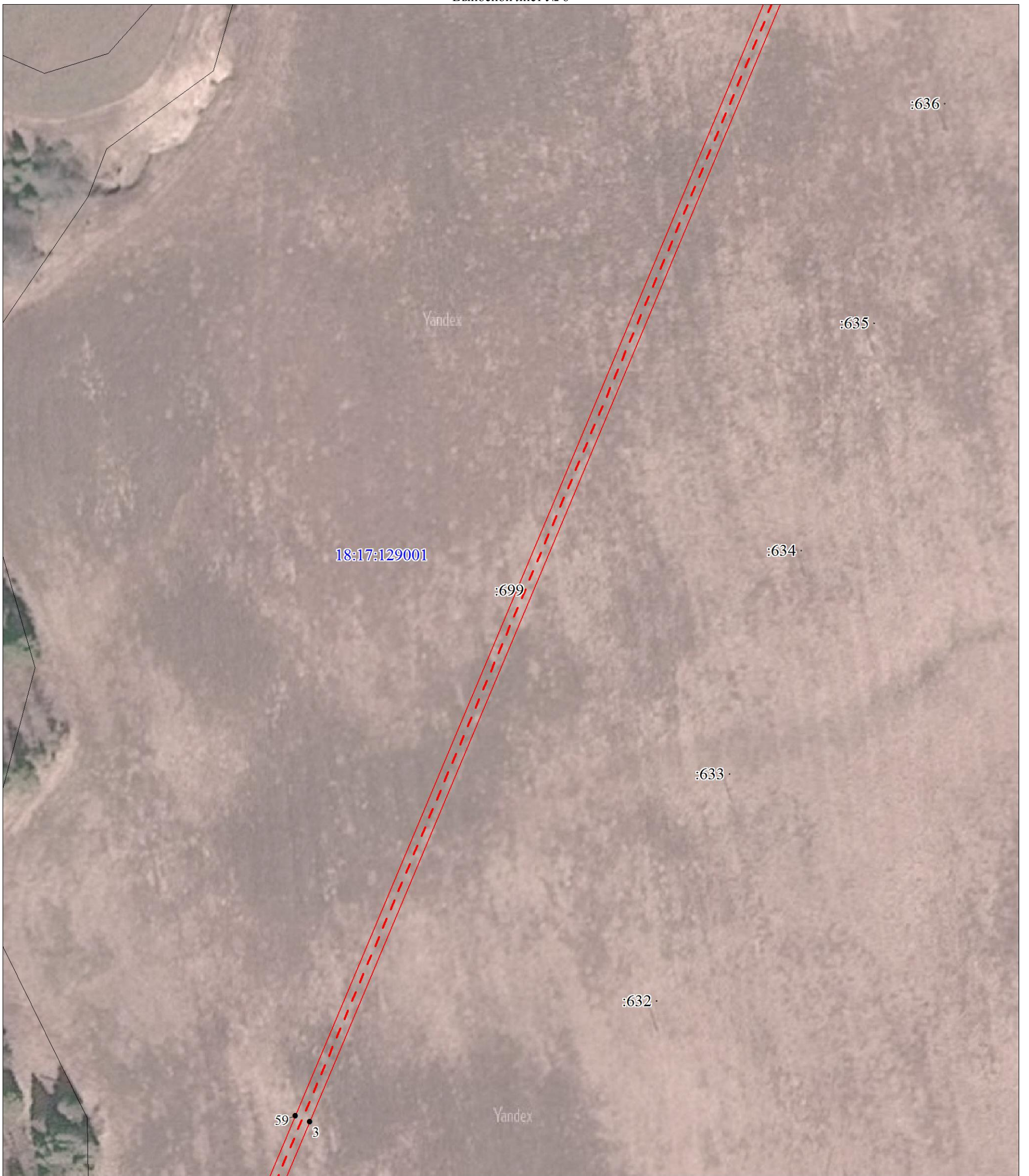
Дата 20 октября 2021 г.

Место для оптической печати (при наличии) лица, составившего описание местоположения границ объекта



План границ объекта

Выносной лист № 6



Масштаб 1:1000

Используемые условные знаки и обозначения:

Условные обозначения представлены на листе 3

Подпись



Порубов А. К.

Дата 20 октября 2021 г.

Место для отписки печати (при наличии) лица, составившего описание местоположения границ объекта



Масштаб 1:1000

Используемые условные знаки и обозначения:

Условные обозначения представлены на листе 3

Подпись

Порубов А. К.

Дата 20 октября 2021 г.

Место для отписки печати (при наличии) лица, составившего описание местоположения границ объекта






Масштаб 1:1000

Используемые условные знаки и обозначения:

Условные обозначения представлены на листе 3

Подпись  Порубов А. К.

Дата 20 октября 2021 г.

Место для *оптической печати* (при наличии) лица, составившего описание местоположения границ объекта



План границ объекта

Выносной лист № 9



Масштаб 1:1000

Используемые условные знаки и обозначения:

Условные обозначения представлены на листе 3

Подпись  Порубов А. К.

Дата 20 октября 2021 г.

Место для оттиска печати (при наличии) лица, составившего описание местоположения границ объекта





Масштаб 1:1000

Используемые условные знаки и обозначения:

Условные обозначения представлены на листе 3

Подпись

Порубов А. К.

Дата 20 октября 2021 г.

Место для отпечатка печати (при наличии) лица, составившего описание местоположения границ объекта



План границ объекта

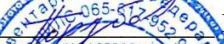
Выносной лист № 11



Масштаб 1:1000

Используемые условные знаки и обозначения:

Условные обозначения представлены на листе 3

Подпись  Порубов А. К.

Дата 20 октября 2021 г.

Место для отписки печати (при наличии) лица, составившего описание местоположения границ объекта





Масштаб 1:1000

Используемые условные знаки и обозначения:

Условные обозначения представлены на листе 3

Подпись  Порубов А. К.

Дата 20 октября 2021 г.

Место для ~~оптической печати~~ (при наличии) лица, составившего описание местоположения границ объекта

